

LEGENDA

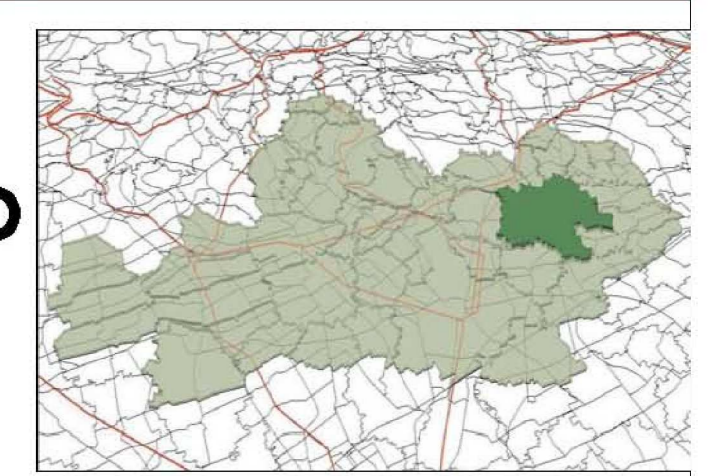
- MASSIMA ESPANSIONE DEL PGT

- SUPERFICIE URBANIZZATA: **9.239.088 mq 44,6 % S.T.C.**
- di cui
- PARCHI URBANI (PUBBLICI E PRIVATI) 489.990 mq 2,4 % S.T.C.
- INFRASTRUTTURE SOVRALOCALI DI INTERESSE NAZIONALE (PROGETTO DEFINITIVO COLLEGAMENTO AUTOSTRADALE PEDEMONTANO E PROGETTO PRELIMINARE GRONDA EST MILANO) 390.348 mq 1,9 % S.T.C.
- COSO D'ACQUA A REGIME PERMANENTE - TORRENTE MOLGORA 34.426 mq 0,2 % S.T.C.
- SUPERFICIE DEL TERRITORIO COMUNALE: **20.709.357 mq**

- TORRENTE MOLGORA
- ORTOFOTO LUGLIO 2007
- CONFINE COMUNALE



COMUNE DI VIMERCATE
Piano di Governo del Territorio



DOCUMENTO DI PIANO
 QUADRO PROGRAMMATARIO ai sensi dell'Art. 8.2 b L.R. 11.03.2005 n°12

ALLEGATO DP 6.0	SINTESI DELLE NUOVE PREVISIONI	NOVEMBRE 2010 APPROVAZIONE
SCALA 1:8000	MODIFICATA IN SEGUITO ALLE CONTRIBUZIONI ALLE OSSERVAZIONI	FIRMA VARIANTE PARZIALE APPROVAZIONE APRILE 2014

Sindaco
 Sig. Paolo Brambilla

Segretario Generale
 Dott. Sandro De Marfino

Assessore all'Urbanistica
 Sig. Corrado Boccioni

Responsabile del procedimento e coordinatore
 Ing. Bruno Ciani

Ufficio di Piano
 Tecnici Interni: Area Pianificazione e Gestione del Territorio
 Consulenti esterni: Dott. Claudio Como (Indagine Geologica), Eurogeo s.n.c. (Valutazione Ambientale Strategica), Avv. Giulio Inzaghi (parte Normativa)

