










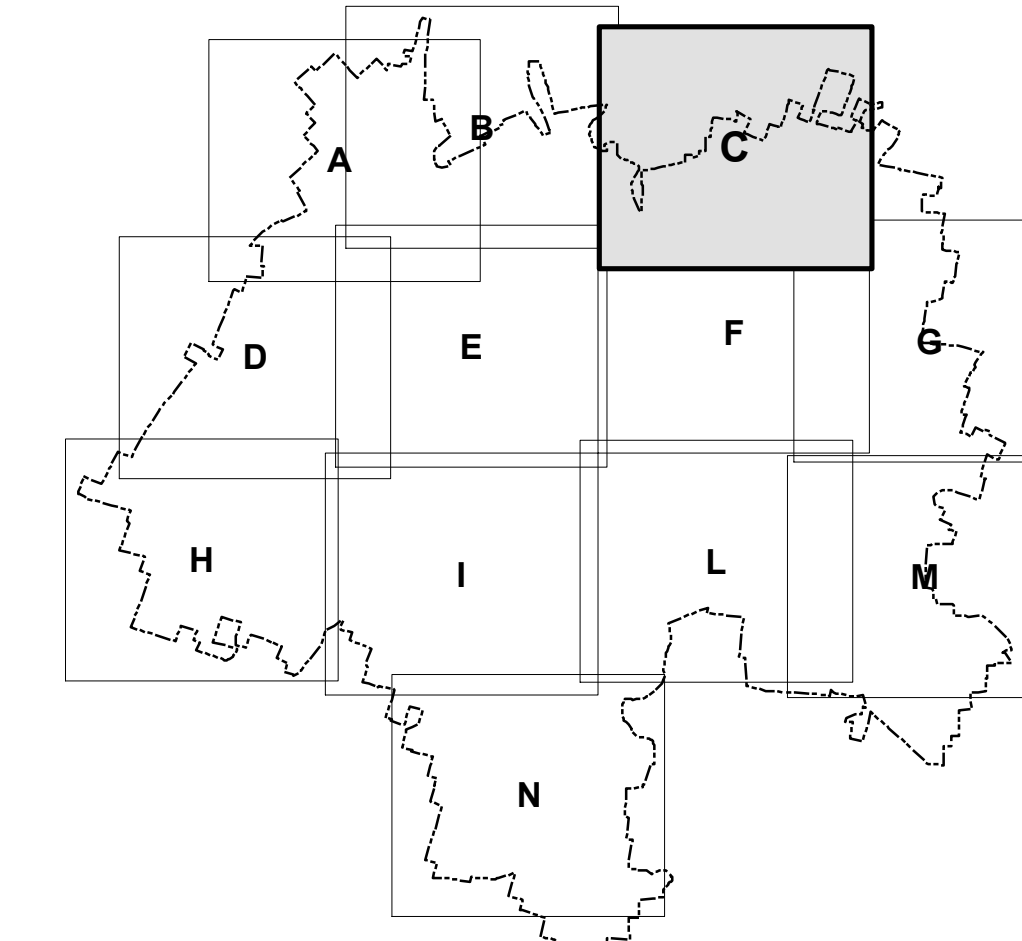


-  pozzo
-  serbatoio
-  riduttore
-  saracinesca
-  idrante
-  valvola
-  altro
-  tratta di distribuzione
-  tratta di allacciamento

COMUNE DI CARNATE

L'ubicazione del tracciato delle reti è indicativa.

Per l'esatto tracciamento delle singole reti è fatto obbligo di consultare i relativi gestori.



Via Giorgio e Guido Paglia, n. 21 - 24122 BERGAMO - e-mail: bergamo@europeo.it
Tel. ++39 035 744880 - ++39 035 774134 - Telex ++39 035 774134

Provincia di Monza e della Brianza
CITTÀ DI VIMERCATE
Piazza Unità d'Italia, 1



PIANO URBANO GENERALE
DEI SERVIZI DEL SOTTOSUOLO
ai sensi del Regolamento Regionale n. 6
del 15 febbraio 2010



Rete acquedottistica
scala 1:2.000

Bergamo, luglio 2019

TAV. 1C