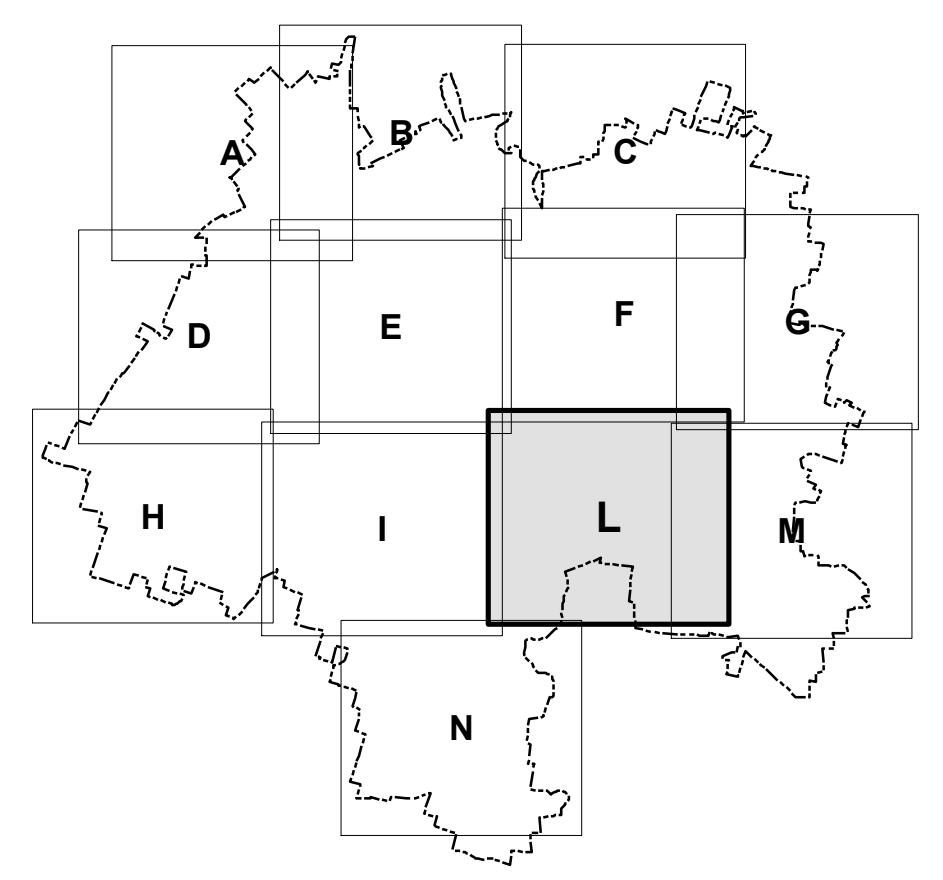


- Legenda**
- pozzo
 - serbatoio
 - riduttore
 - saracinesca
 - idrante
 - valvola
 - altro
 - tratta di distribuzione
 - tratta di allacciamento

L'ubicazione del tracciato delle reti è indicativa.
Per l'esatto tracciamento delle singole reti è fatto obbligo di consultare i relativi gestori.



Via Giorgio e Giusa Pignola, n. 21 - 24122 BERGAMO - e-mail: bergamo@bergamo.net
Tel. ++39 035 248859 - ++39 035 271216 - Telex ++39 035 271216

Provincia di Monza e della Brianza
CITTÀ DI VIMERCATE
Piazza Unità d'Italia, 1



**PIANO URBANO GENERALE
DEI SERVIZI DEL SOTTOSUOLO**
ai sensi del Regolamento Regionale n. 6
del 15 febbraio 2010



Rete di smaltimento acque
scala 1:2.000

TAV. 2L

Bergamo, luglio 2019