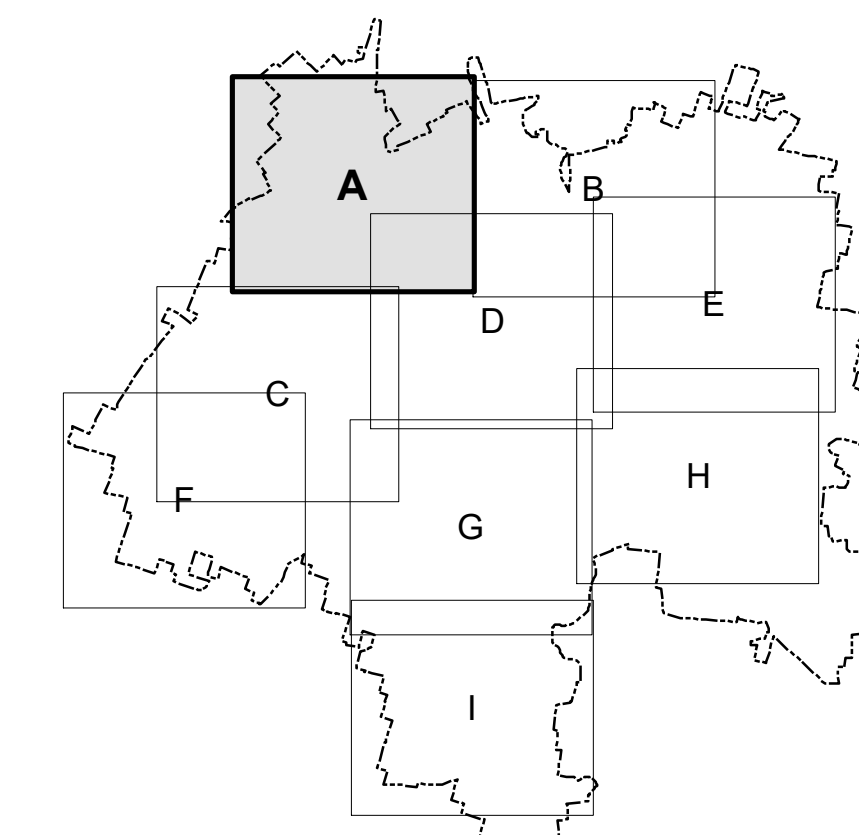


# Legenda

- Punto luce [competenza comunale]
- Punto luce [Milano Serravalle Tangenziali Milano S.p.A.]
- Tratta destinata all'illuminazione pubblica - pensile [competenza comunale]
- Tratta destinata all'illuminazione pubblica - interrata [competenza comunale]
- Tratta destinata all'illuminazione pubblica - interrata [competenza sovracomunale]

L'ubicazione del tracciato delle reti è indicativa.

Per l'esatto tracciamento delle singole reti è fatto obbligo di consultare i relativi gestori.



Via Giorgio e Giulia Paglia, n. 21 - 24122 BERGAMO - e-mail: bergamo@europacat.it  
Tel. ++39 035 248859 - ++39 035 271216 - Telex ++39 035 271216

Provincia di Monza e della Brianza  
**CITTÀ DI VIMERCATE**  
PiazzaUnità d'Italia, 1



**PIANO URBANO GENERALE  
DEI SERVIZI DEL SOTTOSUOLO**  
ai sensi del Regolamento Regionale n. 6  
del 15 febbraio 2010



Rete elettrica per l'illuminazione pubblica  
scala 1:2.000

**TAV. 3.2A**

Bergamo, luglio 2019