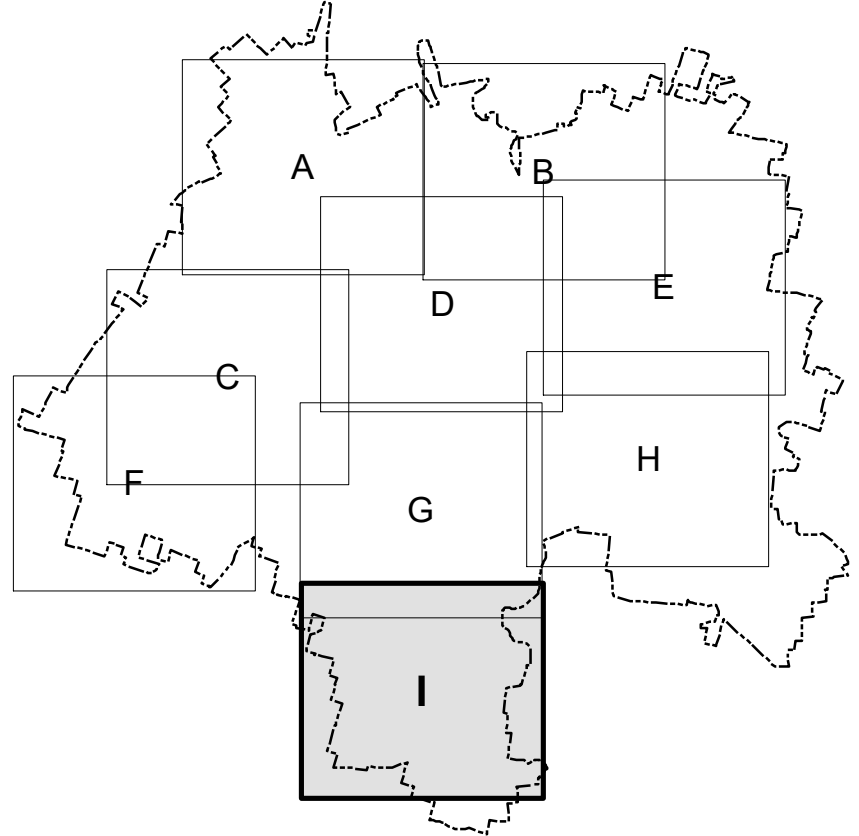




- Legenda**
- Punto luce [competenza comunale]
 - Punto luce [Milano Serravalle Tangenziali Milano S.p.A.]
 - Tratta destinata all'illuminazione pubblica - pensile [competenza comunale]
 - - - Tratta destinata all'illuminazione pubblica - interrata [competenza comunale]
 - - - Tratta destinata all'illuminazione pubblica - interrata [competenza sovracomunale]

L'ubicazione del tracciato delle reti è indicativa.
Per l'esatto tracciamento delle signole reti è fatto obbligo di consultare i relativi gestori.



Via Giorgio e Giusa Pagnola, n. 21 - 24122 BERGAMO - e-mail: bergen@bergen.net
Tel. ++39 035 248259 - ++39 03571216 - Telex ++39 535 271216

Provincia di Monza e della Brianza
CITTÀ DI VIMERCATE
PiazzaUnità d'Italia, 1



**PIANO URBANO GENERALE
DEI SERVIZI DEL SOTTOSUOLO**
ai sensi del Regolamento Regionale n. 6
del 15 febbraio 2010



Rete elettrica per l'illuminazione pubblica
scala 1:2.000

TAV. 3.21

Bergamo, luglio 2019