

PREVISIONI DI PIANO

AMBITI DISCIPLINATI DAL PIANO DELLE REGOLE

- AMBITI DEL CENTRO STORICO
- PERIMETRO DEI NUCLEI DI ANTICA FORMAZIONE
  - AMBITI DEI NUCLEI DI ANTICA FORMAZIONE (NAF)

- AMBITI DEL TESSUTO URBANO CONSOLIDATO
- TESSUTI PREVALENTEMENTE RESIDENZIALI MEDIA/ALTA DENSITA'
  - TESSUTI PREVALENTEMENTE RESIDENZIALI BASSA/MEDIA DENSITA'
  - TESSUTI PREVALENTEMENTE NON RESIDENZIALI
  - PARCHEGGI E VERDE PRIVATO

- AMBITI AGRICOLI
- TESSUTI AGRICOLI

- AMBITI DI RIGENERAZIONE URBANA
- AdC | AREE DI COMPLEMENTAMENTO
  - AdR | AREE DI RIQUALIFICAZIONE
  - PdR | PIANI DI RECUPERO

- PIANI ATTUATIVI
- PE vig | PRATICHE EDILIZIE CONVENZIONATE VIGENTI

AMBITI DISCIPLINATI DAL DOCUMENTO DI PIANO

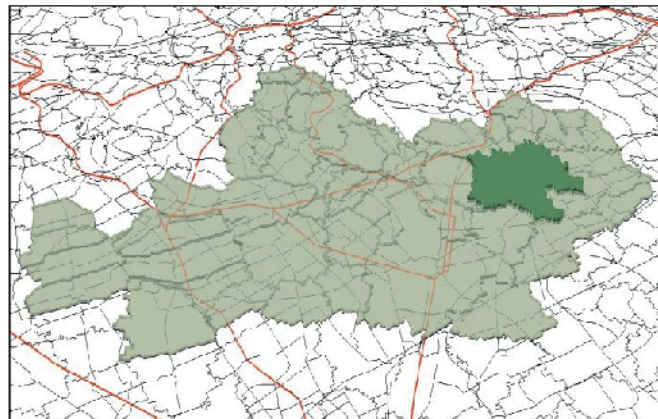
- AMBITI DI TRASFORMAZIONE
- AT | AREE DI TRASFORMAZIONE
  - AdP | ACCORDO DI PROGRAMMA

- ELEMENTI DI SFONDO
- TORRENTE MOLGORA
  - CONFINI COMUNALI



COMUNE DI VIMERCATE

# Piano di Governo del Territorio



TAV 9	TESSUTI DEL TERRITORIO COMUNALE	LUGLIO 2019
SCALA 1:8000		

**Autorità proponente**  
Il Sindaco Ing. Francesco Sarlini

**Autorità procedente**  
Il Dirigente dell'Area Governo del Territorio ed Infrastrutture Arch. Massimiliano Lippi

**Autorità competente**  
Il Segretario Dott. Pietro San Martino